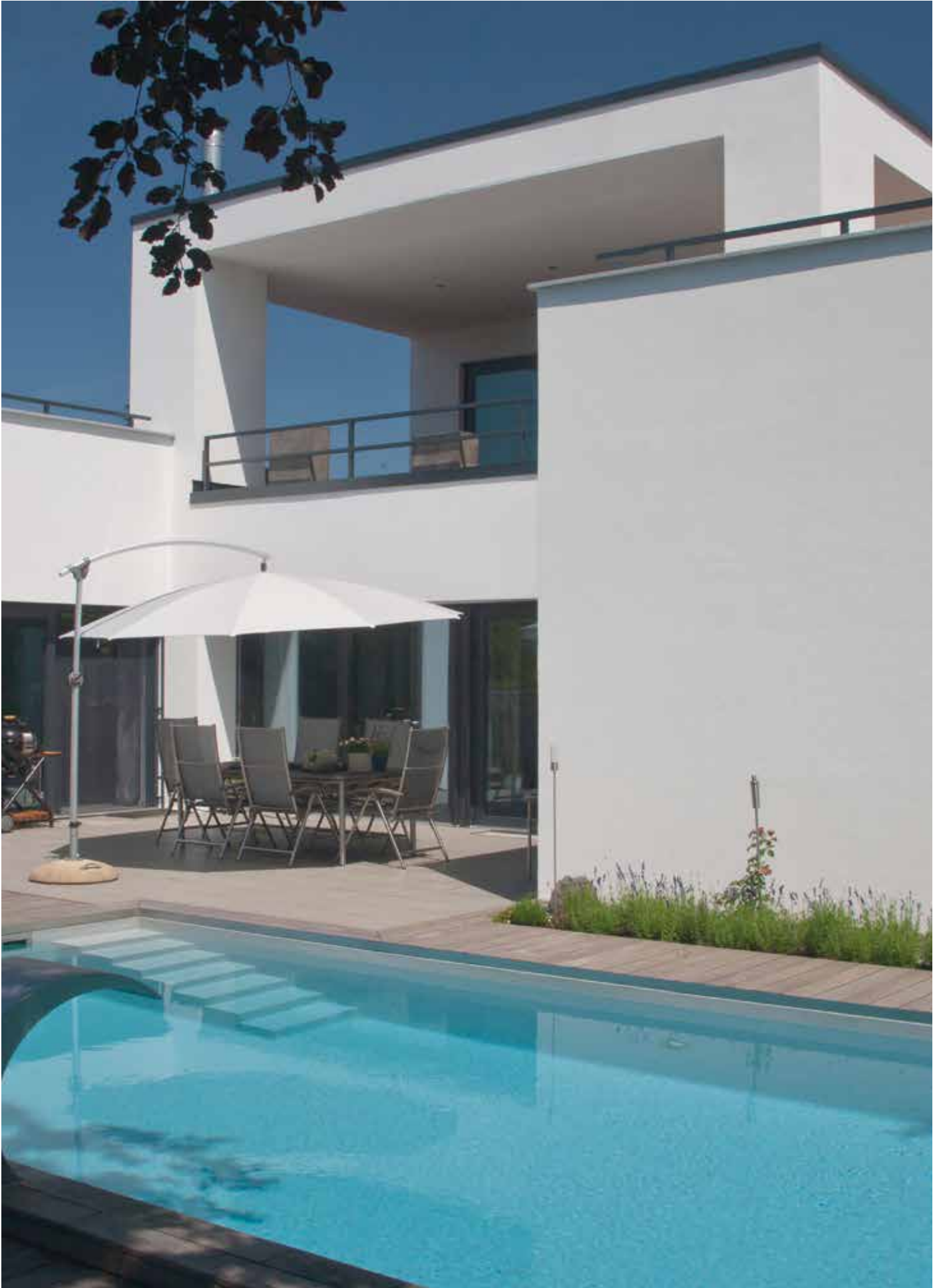


6

FILTERANLAGEN AUS KUNSTSTOFF UND POLYESTER

- 1 GEGENSCHWIMM-, MASSAGE- UND LUFTSPRUDELANLAGEN
- 2 PORTABLE WHIRLPOOLS UND EINBAUTEILE
- 3 EINBAUTEILE AUS ROTGUSS UND EDELSTAHL V4A
- 4 EINBAUTEILE AUS KUNSTSTOFF
- 5 FILTERPUMPEN
- 6 FILTERANLAGEN AUS KUNSTSTOFF UND POLYESTER**
- 7 FILTER-SOLAR- UND RÜCKSPÜLSTEUERUNGEN
- 8 SAUNA, DAMPFBAD UND ZUBEHÖR
- 9 WÄRMETAUSCHER, ENTFEUCHTUNGSGERÄTE, WÄRMEPUMPEN UND SOLARANLAGEN
- 10 EDELSTAHLLEITERN UND BRAUSEN, SOLARDUSCHEN
- 11 REINIGUNGSGERÄTE, RINNENSTEINE UND AUSKLEIDEFOLIEN
- 12 MESS-, REGEL- UND DOSIERTECHNIK
- 13 SCHWIMMBADABDECKSYSTEME MANUELL UND AUTOMATISCH
- 14 SCHWIMMBADPFLEGEMITTEL
- 15 PVC-KUGELHÄHNE, FITTINGE, ROHRE, KLEBER UND KLEBESCHLÄUCHE



POLYESTER-SANDFILTER D 450 – EUROPA



Arbeitsdruck 0-1,5 bar

Arbeitsdruck 2,5 bar

441612FL Polyesterfilter Typ EUROPA D 450 mit Manometer, (ohne Ventil), Flansch Deckel transparent Farbe rot, Anschluss 1 1/2", H 810 mm, ohne Filtermaterial, Gewicht 19 kg

441612BFL detto, jedoch Farbe blau

441612 Polyesterfilter Typ EUROPA D 450 mit Manometer, (ohne Ventil), RAPID Deckel Farbe rot, Anschluss 1 1/2", H 810 mm, ohne Filtermaterial

Stützkörnung	Sand 1,0-2,0 mm / AFM 2 ng 0,7-2,0 mm	1 Sack / 2 Säcke
Filterkörnung	Sand 0,4-0,8 mm / AFM 1 ng 0,4-0,8mm	3 Säcke / 2 Säcke

6-Wege-Ventile verrohrt passend zu Astral-Filter



04443WK 6-Wege-Ventil 1 1/2" I.G. weiß, fertig verklebt zu Filter passend, inkl. O-Ringe zur Filterverschraubung Rohrabstand 125 mm

04443W 6-Wege-Ventil Astral 1 1/2" I.G. unverklebt mit Verrohrungselementen zum Filter. Lose im Karton verpackt.

464571 PVC-Pumpenwinkel DA 50 zum Verrohren vom Ventil zur Pumpe

464364 Verschraubung DA 50 x 1 1/2" A.G.

464365 Verschraubung DA 50 x 2" A.G.

34500 Besgo Rückspülventil DA 50 komplett mit Magnetventil 230 V, 1/4", Rohrabstand: 125 mm

046223 Filteranschlusset (1 1/2" und 2") für Astralfilter bis D800 besteht aus je 2 Stk. Überwurfmutter, Einlegeteil DA63/50, O-Ring

KOMPAKTFILTERANLAGEN D 450 – EUROPA



15853 EUROPA-Kompaktfilter D 450 mm Farbe rot mit 6-Wege-Ventil verrohrt und Starite-Filterpumpe Duraglas C 1 salzwasserbeständig 0,4 %, 0,37 KW, Wechselstrom 230 V (steckerfertig), montiert auf Bodenplatte (ohne Filtermaterial) Abmessungen: L x B x H; 82 x 69 x 89 cm

15853B detto, jedoch in Farbe blau

15854 EUROPA-Kompaktfilter D 450 mm Farbe rot mit 6-Wege-Ventil verrohrt und Starite-Filterpumpe Duraglas C 3 salzwasserbeständig 0,4 %, 0,37 KW, Drehstrom 400 V montiert auf Bodenplatte (ohne Filtermaterial)

15854B detto, jedoch in Farbe blau

15851 EUROPA-Kompaktfilter D 450 mm Farbe rot mit 6-Wege-Ventil verrohrt und Filterpumpe SENA D 1, 0,52 KW, Wechselstrom 230 V (steckerfertig), montiert auf Bodenplatte (ohne Filtermaterial) Abmessungen: L x B x H; 82 x 69 x 89 cm

15851B detto, jedoch in Farbe blau

15852 EUROPA-Kompaktfilter D 450 mm Farbe rot mit 6-Wege-Ventil verrohrt und Filterpumpe SENA D 3 0,62 KW, Drehstrom 400 V montiert auf Bodenplatte (ohne Filtermaterial)

15852B detto, jedoch in Farbe blau



POLYESTER-SANDFILTER D 500 – EUROPA



Arbeitsdruck 0-1,5 bar

Arbeitsdruck 2,5 bar

441613FL Polyesterfilter Typ EUROPA D 500 mit Manometer, (ohne Ventil), Flansch Deckel transparent Farbe rot, Anschluss 1 1/2", H 810 mm, ohne Filtermaterial, Gewicht 22 kg

441613BFL detto, jedoch Farbe blau

441613 Polyesterfilter Typ EUROPA D 500 mit Manometer, (ohne Ventil), RAPID Deckel Farbe rot, Anschluss 1 1/2", H 810 mm, ohne Filtermaterial

Stützkörnung	Sand 1,0-2,0 mm / AFM 2 ng 0,7-2,0 mm	1 Sack / 2 Säcke
Filterkörnung	Sand 0,4-0,8 mm / AFM 1 ng 0,4-0,8 mm	3 Säcke / 2 Säcke

6-Wege-Ventile verrohrt passend zu Astral-Filter



04443WK 6-Wege-Ventil 1 1/2" I.G. weiß, fertig verklebt zu Filter passend, inkl. O-Ringe zur Filterverschraubung Rohrabstand 125 mm

04443W 6-Wege-Ventil Astral 1 1/2" I.G. unverklebt mit Verrohrungselementen zum Filter. Lose im Karton verpackt.

464571 PVC-Pumpenwinkel DA 50 zum Verrohren vom Ventil zur Pumpe

464364 Verschraubung DA 50 x 1 1/2" A.G.

464365 Verschraubung DA 50 x 2" A.G.

34500 Besgo Rückspülventil DA 50 komplett mit Magnetventil 230 V, 1/4", Rohrabstand: 125 mm

046223 Filteranschlusset (1 1/2" und 2") für Astralfilter bis D800 besteht aus je 2 Stk. Überwurfmutter, Einlegeteil DA63/50, O-Ring

KOMPAKTFILTERANLAGEN D 500 – EUROPA



15872 EUROPA-Kompaktfilter D 500 mm Farbe rot mit 6-Wege-Ventil verrohrt und Filterpumpe Duraglas ID1 salzwasserbeständig 0,4 %, 0,56 KW, Wechselstrom 230 V (steckerfertig), montiert auf Bodenplatte (ohne Filtermaterial) Abmessungen: L x B x H; 80 x 82 x 92 cm

15872B detto, jedoch in Farbe blau

15873 EUROPA-Kompaktfilter D 500 mm Farbe rot mit 6-Wege-Ventil verrohrt und Filterpumpe Duraglas ID3 salzwasserbeständig 0,4 %, 0,56 KW, Drehstrom 400 V (steckerfertig), montiert auf Bodenplatte (ohne Filtermaterial)

15873B detto, jedoch in Farbe blau

15876 EUROPA-Kompaktfilter D 500 mm Farbe rot mit 6-Wege-Ventil verrohrt und Filterpumpe VICTORIA D 1, 0,60 KW, Wechselstrom 230 V (steckerfertig) montiert auf Bodenplatte (ohne Filtermaterial) Abmessungen: L x B x H; 80 x 82 x 92 cm

15876B detto, jedoch in Farbe blau



15877 EUROPA-Kompaktfilter D 500 mm Farbe rot mit 6-Wege-Ventil verrohrt und Filterpumpe VICTORIA D 3, 0,60 KW, Drehstrom 400 V montiert auf Bodenplatte (ohne Filtermaterial)

15877B detto, jedoch in Farbe blau

POLYESTER-SANDFILTER D 600 – EUROPA



Arbeitsdruck 0-1,5 bar

Arbeitsdruck 2,5 bar

441614FL Polyesterfilter Typ EUROPA D 600 mit Manometer, (ohne Ventil), Flansch Deckel transparent Farbe rot, Anschluss 1 1/2", H 870 mm, ohne Filtermaterial, Gewicht 26 kg

441614BFL detto, jedoch Farbe blau

441614 Polyesterfilter Typ EUROPA D 600 mit Manometer, (ohne Ventil), RAPID Deckel Farbe rot, Anschluss 1 1/2", H 870 mm, ohne Filtermaterial

Stützkörnung	Sand 1,0-2,0 mm / AFM 2 ng 0,7-2,0 mm	2 Sack / 4 Säcke
Filterkörnung	Sand 0,4-0,8 mm / AFM 1 ng 0,4-0,8mm	6 Säcke / 4 Säcke

6-Wege-Ventile verrohrt passend zu Astral-Filter



04443WK 6-Wege-Ventil 1 1/2" I.G. weiß, fertig verklebt zu Filter passend, inkl. O-Ringe zur Filterverschraubung Rohrabstand 125 mm

04443W 6-Wege-Ventil Astral 1 1/2" I.G. unverklebt mit Verrohrungselementen zum Filter. Lose im Karton verpackt.

464628 6-Wege-Ventil 2" I.G. weiß, mit Verrohrungselementen zum Filter, inkl. O-Ringe zur Filterverschraubung, unverklebt

464571 PVC-Pumpenwinkel DA 50 zum Verrohren vom Ventil zur Pumpe

464364 Verschraubung DA 50 x 1 1/2" A.G.

464365 Verschraubung DA 50 x 2" A.G.

34500 Besgo Rückspülventil DA 50 komplett mit Magnetventil 230 V, 1/4", Rohrabstand: 125 mm

046223 Filteranschlusset (1 1/2" und 2") für Astralfilter bis D800 besteht aus je 2 Stk. Überwurfmutter, Einlegeteil DA63/50, O-Ring

KOMPAKTFILTERANLAGEN D 600 – EUROPA



15890 EUROPA-Kompaktfilter D 600 mm Farbe rot mit 6-Wege-Ventil verrohrt und Filterpumpe Duraglas I E1 salzwasserbeständig 0,4 %, 0,75 KW, Wechselstrom 230 V (steckerfertig), montiert auf Bodenplatte (ohne Filtermaterial) Abmessungen: L x B x H; 100 x 75 x 98 cm

15890B detto, jedoch in Farbe blau

15891 EUROPA-Kompaktfilter D 600 mm Farbe rot mit 6-Wege-Ventil verrohrt und Filterpumpe Duraglas I E3 salzwasserbeständig 0,4 %, 0,75 KW, Drehstrom 400 V (steckerfertig), montiert auf Bodenplatte (ohne Filtermaterial)

15891B detto, jedoch in Farbe blau



15892 EUROPA-Kompaktfilter D 600 mm Farbe rot mit 6-Wege-Ventil verrohrt und Filterpumpe VICTORIA E 1, 0,75 KW, Wechselstrom 230 V (steckerfertig) montiert auf Bodenplatte (ohne Filtermaterial) Abmessungen: L x B x H; 100 x 75 x 98 cm

15892B detto, jedoch in Farbe blau

POLYESTER-SANDFILTER D 750/900 – EUROPA



Arbeitsdruck 0-1,5 bar

Arbeitsdruck 2,5 bar

441615FL Polyesterfilter Typ EUROPA D 750 mit Manometer, (ohne Ventil), Flansch Deckel transparent Farbe blau, Anschluss 2", H 1.085 mm, ohne Filtermaterial, Gewicht 41 kg

Stützkörnung	Sand 1,0-2,0 mm / AFM 2 ng 0,7-2,0 mm	3 Säcke / 7 Säcke
Filterkörnung	Sand 0,4-0,8 mm / AFM 1 ng 0,4-0,8mm	12 Säcke / 8 Säcke

441616FL Polyesterfilter Typ EUROPA D 900 mit Manometer, (ohne Ventil), Flansch Deckel transparent Farbe blau, Anschluss 2 1/2", H 1.236 mm, ohne Filtermaterial, Gewicht 60 kg

Stützkörnung	Sand 1,0-2,0 mm / AFM 2 ng 0,7-2,0 mm	4 Säcke / 11 Säcke
Filterkörnung	Sand 0,4-0,8 mm / AFM 1 ng 0,4-0,8mm	19 Säcke / 12 Säcke

6-Wege-Ventile verrohrt passend zu Astral-Filter



464629 6-Wege-Ventil Astral 2" I.G.
mit Verrohrungselementen zum Filter. Lose im Karton verpackt. Rohrabstand 230 mm (für Art. 441615)

04650 6-Wege-Ventil Astral 2 1/2" I.G.
mit Verrohrungselementen zum Filter. Lose im Karton verpackt. Rohrabstand 270 mm (für Art. 441616)

34504 Besgo Rückspülventil DA 63
komplett mit Magnetventil 230 V, 1/4", Rohrabstand: 230 mm (für Filtern und Rückspülen)

046223 Filteranschlusset (1 1/2" und 2") für Astralfilter bis D800
besteht aus je 2 Stk. Überwurfmutter, Einlegeteil DA63/50, O-Ring

046224 Filteranschlusset (2 1/2") für Astralfilter bis D950
besteht aus je 2 Stk. Überwurfmutter, Einlegeteil DA75/63, O-Ring

34505 Besgo Rückspülventil DA75
komplett mit Magnetventil 230 V, 1/4", Rohrabstand: 270 mm (für Filtern und Rückspülen)

FILTERBODENPLATTEN

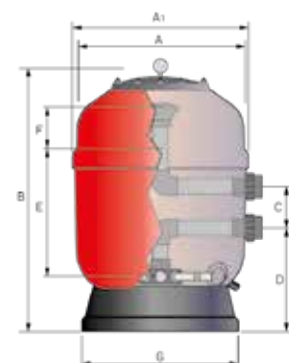


13104 Filterbodenplatte KS, Farbe: schwarz, 450 x 800 mm

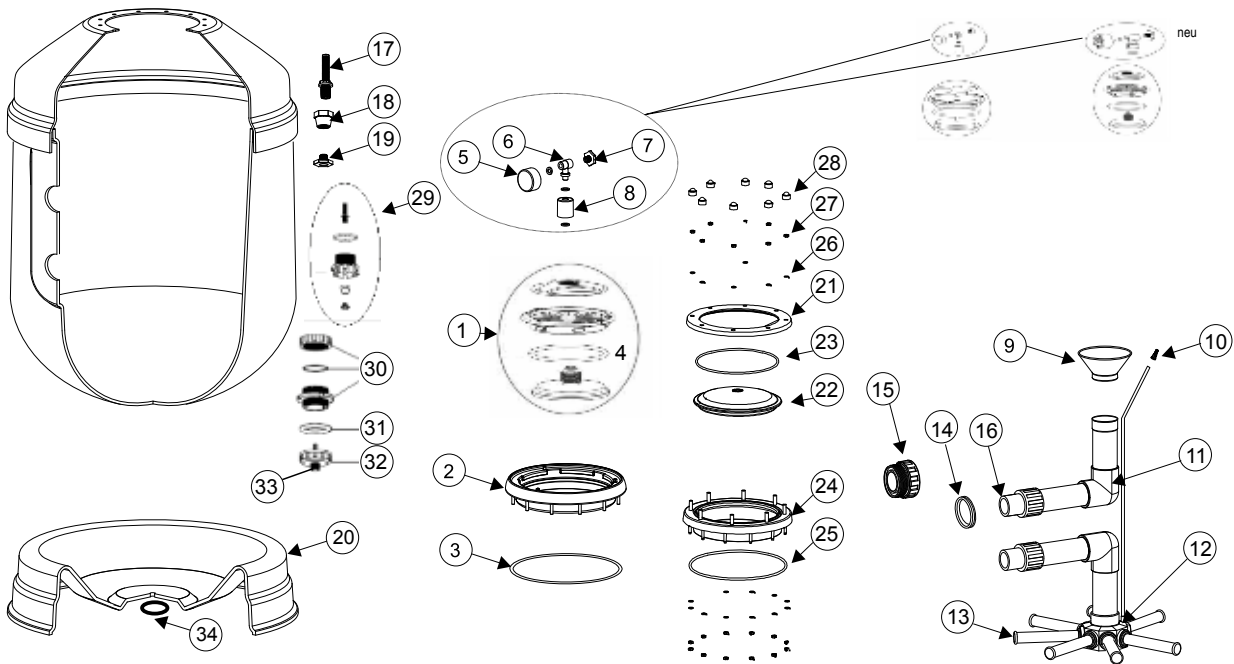
13106 Filterbodenplatte KS, Farbe: schwarz, 550 x 1000 x 50 mm

Polyester-Schwimmbadfilter "EUROPA" mit RAPID- bzw. Flansch Deckel Technische Daten:

Filter-Ø A1 aussen /mm	490	545	640	790	940
Filter-Ø A innen /mm	450	500	600	750	900
Höhe B mm	807	855	931	1085	1236
Roh-/Reinwasserflansch C mm	125	125	125	230	270
Reinwasserflansch Boden D mm	275	320	325	310	410
Sandbetthöhe E mm	385	390	475	540	655
F mm	115	115	140	160	195
Ø Fuß G mm	345	400	490	625	675
Leergewicht Filter kg	19	22	26	41	60
Stützkörnung: Sand 1-2 mm / AFM 2 ng 0,7-2,0 mm Säcke	1/2	1/2	2/4	3/7	4/11
Filterkörnung: Sand 0,4-0,8 mm / AFM 1 ng 0,4-0,8 mm Säcke	3/2	4/3	6/4	12/8	19/12
Arbeitsdruck bar	0 - 1,5	0 - 1,5	0 - 1,5	0 - 1,5	0 - 1,5
Maximaldruck bar	2,5	2,5	2,5	2,5	2,5



ERSATZTEILE – POLYESTER FILTER – EUROPA



Pos.	Art. Nr.	Benennung	D450	D500	D600	D750	LF. Nr.	Preis
1	04590	Rapid-Deckel komplett, neue Ausführung ab 2020	x	x	x	x	4404020102	
2	043655	Filterkragen KS schwarz	x	x	x	x	4404020108	
3	044446	O-Ring für Filterkragen D 255 x 4 mm	x	x	x	x	4404020116	
4	04490	O-Ring zu Deckel	x	x	x	x	4404020111	
5	04473	Manometer	x	x	x	x	4404010103	
6	04466	Manometerhalter	x	x	x	x	440470103	
7	04477	Entlüftungsschraube	x	x	x	x	4404130107	
8		Entlüftungshülse für Rapiddeckel, nur komplett lieferbar (045901)	x	x	x	x		
9	044783	Wassereinlafrichter	x	x	x	x	4404301004	
10	044781	Entlüftungssieb	x	x	x	x	4404040108	
11	401716	Winkel 90° DA 50	x	x	x	x	01716	
12	044650	Mittelstück 1", DA 50 für 8 Filterarme	x	x	x		00497R0413	
13	044656	Filterarm 1", 110 mm, für D450/500, im Set 2 Stück	x	x			4404300917	
13	044657	Filterarm 1", 175 mm, für D 600, im Set 2 Stück			x		4404300915	
13	044658	Filterarm 1", 225 mm, für D 750, im Set 2 Stück				x	4404300916	
14+15	044760	Filter-Außenverschraubung 1 1/2" I.G. mit Manschettendichtung	x	x	x		4404010104	
14+15	04476	Filter-Außenverschraubung 2" I.G. mit Manschettendichtung				x	4404020203	
14+15	0447610	Filter-Außenverschraubung 2 1/2" I.G. mit Manschettendichtung				x	4404290108	
16	044763	Filter-Innenverschraubung DA 50 x 1 1/2" A.G.	x	x	x		0599001	
16	044761	Filter-Innenverschraubung DA 63 x 2" A.G.				x	0599002 / 00545-207	
16	04583	Filter-Innenverschraubung DA 75 x 2 1/2" A.G.				x	0599003	
17/18/19	04467	Entleerung komplett, für D 450/500	x	x			4404010108	
19	04477	Entleerungsschraube	x	x	x	x	4404130107	
20	043651	Filterfuß D 450	x				00498R0400	
20	044844	Filterfuß D 500		x			4404010112	
20	043653	Filterfuß D 600			x		4404010113	
20	043654	Filterfuß D 750				x	4404010091	
21	044442	Flansch für Deckel	x	x	x	x	4404160849	
22	044443	Filterdeckel (transparent)	x	x	x	x	4404190303	
23	044444	O-Ring für Deckel	x	x	x	x	4404260106	
24	044445	Kragen	x	x	x	x	4404160809	
25	044446	O-Ring für Filterkragen, 255 x 4 mm	x	x	x	x	4404020116	
26	01733	Beilagscheibe M 8	x	x	x	x	90218A2	
27	01737	Mutter M 8	x	x	x	x	934808	
28	044741	Schutzkappen-Set 8 Stück inkl. Muttern und Beilagscheiben	x	x	x	x	4404190319	
29	045641	Entleerung 2 1/2" komplett, für D 600/750 alte Ausführung			x	x	4404020110	
30	044793	Entleerung 2 1/2" innen, neue Ausführung			x	x	4404290105	
31	044794	Flanschdichtung für Entleerung, neue Ausführung			x	x	4404180108	
32	044795	Schrauben-Entleerung aussen, neue Ausführung			x	x	4404290106	
33	046886	Kappe mit Dichtung			x	x	4411020405	
34	044846	Halterung für Standfuß	x	x	x	x	00498R010 5	

POLYESTER SANDFILTER – EUROPA PRO



Arbeitsdruck 0-1,5 bar

Arbeitsdruck 2,5 bar

- Flanschdeckel aus Polyester schwarz gewölbt
- Extra große Serviceöffnung oben D285 mm

- 464986** EUROPA PRO FILTER D 500 mm, Ventilabstand 125 mm
Farbe blau RAL5015, Anschluss 1 1/2", ohne Filtermaterial,
 Gewicht 24 kg
- 464987** EUROPA PRO FILTER D 600 mm, Ventilabstand 125 mm
Farbe blau RAL5015, Anschluss 1 1/2", ohne Filtermaterial,
 Gewicht 29 kg
- 464988** EUROPA PRO FILTER D 750 mm, Ventilabstand 230 mm
Farbe blau RAL5015, Anschluss 2", ohne Filtermaterial,
 Gewicht 43 kg
- 464989** EUROPA PRO FILTER D 900 mm, Ventilabstand 270 mm
Farbe blau RAL5015, Anschluss 2 1/2", ohne Filtermaterial,
 Gewicht 62 kg

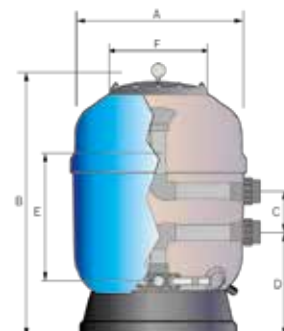
Zubehör zu Sandfilter EUROPA PRO



- 04443W** 6-Wege-Ventil Astral 1 1/2" I.G. unverklebt,
 Rohrabstand 125 mm mit Verrohrungselementen
 zum Filter. Lose im Karton verpackt.
- 464629** 6-Wege-Ventil Astral 2" I.G. unverklebt,
 Rohrabstand 230 mm mit Verrohrungselementen
 zum Filter. Lose im Karton verpackt.
- 04650** 6-Wege-Ventil Astral 2 1/2",
 Rohrabstand 270 mm mit Verrohrungselementen
 zum Filter. Lose im Karton verpackt.
- 34500** Besgo Rückspülventil DA 50, Rohrabstand: 125 mm
 komplett mit Magnetventil 230 V, 1/4", (für Filtern und Rückspülen)
- 34504** Besgo Rückspülventil DA 63, Rohrabstand: 230 mm
 komplett mit Magnetventil 230 V, 1/4", (für Filtern und Rückspülen)
- 34505** Besgo Rückspülventil DA75, Rohrabstand: 270 mm
 komplett mit Magnetventil 230 V, 1/4", (für Filtern und Rückspülen)
- 046223** Filteranschlusset (1 1/2" und 2") für Astralfilter bis D 800
 besteht aus je 2 Stk. Überwurfmutter, Einlegeteil DA63/50, O-Ring
- 046224** Filteranschlusset (2 1/2") für Astralfilter bis D 950
 besteht aus je 2 Stk. Überwurfmutter, Einlegeteil DA75/63, O-Ring

Polyester-Schwimmbadfilter "EUROPA PRO" mit Flansch Deckel Technische Daten:

Filter-Ø A innen /mm	500	600	750	900
Höhe B mm	867	941	1096	1238
Roh-/Reinwasserflansch C mm	125	125	230	270
Reinwasserflansch Boden D mm	305	350	310	393
Sandbetthöhe E mm	385	430	535	675
Serviceöffnung/Deckel F mm	285	285	285	285
Leergewicht Filter kg	27	33	44	67
Stützkörnung: Sand 2-3 mm /AFM 3 2,0-4,0 mm Säcke	-/-	-/-	2/3	3/6
Stützkörnung: Sand 1-2 mm /AFM 2 ng 0,7-2,0 mm Säcke	1/2	2/4	2/4	3/6
Filterkörnung: Sand 0,4-0,8 mm /AFM 1 ng 0,4-0,8 mm Säcke	4/3	6/4	10/7	17/11
Arbeitsdruck bar	0 - 1,5	0 - 1,5	0 - 1,5	0 - 1,5
Maximaldruck bar	2,5	2,5	2,5	2,5



POLYESTER SANDFILTER – VIGO PRO MAX



Arbeitsdruck 0-1,5 bar

Arbeitsdruck 2,5 bar

- Oberflächenfinish in Gelcoat, Farbe weiß
- Innenverrohrung Da63
- Flanschdeckel 285 mm transparent gewölbt
- Max. Betriebstemperatur +50° C
- 2" Anschlüsse für 6-Wege-Ventil oder Besgo-Ventil

- 477144** VIGO PRO MAX FILTER D 500 mm, Ventilabstand 230 mm
Farbe weiß, Anschluss 2", ohne Filtermaterial,
Gewicht 27 kg
- 477145** VIGO PRO MAX FILTER D 600 mm, Ventilabstand 230 mm
Farbe weiß, Anschluss 2", ohne Filtermaterial,
Gewicht 33 kg
- 477146** VIGO PRO MAX FILTER D 750 mm, Ventilabstand 230 mm
Farbe weiß, Anschluss 2", ohne Filtermaterial,
Gewicht 44 kg

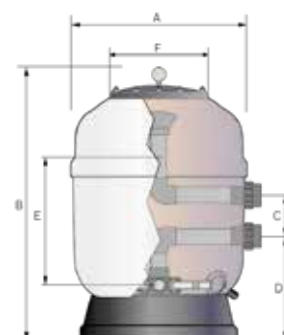
Zubehör zu Sandfilter VIGO PRO MAX



- 464629** 6-Wege-Ventil Astral 2" I.G. unverklebt,
Rohrabstand 125 mm mit Verrohrungselementen
zum Filter. Lose im Karton verpackt.
- 34504** Besgo Rückspülventil DA 63, Rohrabstand: 230 mm
komplett mit Magnetventil 230 V, 1/4",
(für Filtermund Rückspülen)
- 046223** Filteranschlusset (1 1/2" und 2")
für Astralfilter bis D 800
besteht aus je 2 Stk. Überwurfmutter, Einlegeteil DA63/50, O-Ring

Polyester-Schwimmbadfilter "VIGO PRO MAX" mit Flansch Deckel Technische Daten:

Filter-Ø A innen /mm	530	630	780
Höhe B mm	920	1000	1057
Roh-/Reinwasserflansch C mm	230	230	230
Reinwasserflansch Boden D mm	310	330	310
Sandbetthöhe E mm	385	430	535
Serviceöffnung/Deckel F mm	285	285	285
Leergewicht Filter kg	27	33	44
Stützkörnung: Sand 2-3 mm /AFM 3 2,0-4,0 mm Säcke	-/-	-/-	2/3
Stützkörnung: Sand 1-2 mm /AFM 2ng 0,7-2,0 mm Säcke	1/2	2/4	2/4
Filterkörnung: Sand 0,4-0,8 mm /AFM Ing 0,4-0,8 mm Säcke	4/3	6/4	10/7
Arbeitsdruck bar	0 - 1,5	0 - 1,5	0 - 1,5
Maximaldruck bar	2,5	2,5	2,5



POLYESTER SANDFILTER "ASTER LONG" SANDBETTHÖHE 800 mm



Arbeitsdruck 0-1,5 bar

Arbeitsdruck 2,5 bar

- Flanschdeckel transparent
- Serviceöffnung seitlich D 200 mm

- 466335** ASTER LONG FILTER D 500 mm, Ventilabstand 125 mm
Farbe blau RAL5015, Anschluss 1 1/2", ohne Filtermaterial,
Gewicht 30 kg
- 466328** ASTER LONG FILTER D 600 mm, Ventilabstand 230 mm
Farbe blau RAL5015, Anschluss 2", ohne Filtermaterial,
Gewicht 40 kg
- 466329** ASTER LONG FILTER D 750 mm, Ventilabstand 230 mm
Farbe blau RAL5015, Anschluss 2", ohne Filtermaterial,
Gewicht 60 kg
- 466332** ASTER LONG FILTER D 900 mm, Ventilabstand 270 mm
Farbe blau RAL5015, Anschluss 2 1/2", ohne Filtermaterial,
Gewicht 90 kg

Zubehör zu Sandfilter ASTER LONG



- 464628** 6-Wege-Ventil Astral 2" I.G. weiß,
Rohrabstand 125 mm
- 464629** 6-Wege-Ventil Astral 2" I.G. unverklebt,
Rohrabstand 230 mm
- 04650** 6-Wege-Ventil Astral 2 1/2",
Rohrabstand 270 mm

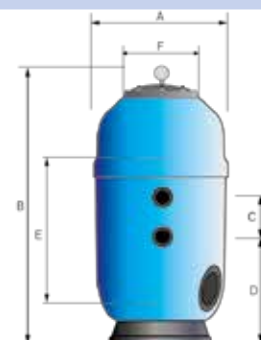
Automatische Rückspülventile zu ASTER LONG



- 34500** Besgo Rückspülventil DA 50,
Rohrabstand: 125 mm
- 34504** Besgo Rückspülventil DA 63,
Rohrabstand: 230 mm
- 34505** Besgo Rückspülventil DA 75,
Rohrabstand: 270 mm
- 046223** Filteranschlusset (1 1/2" und 2")
für Astralfilter bis D 800
besteht aus je 2 Stk. Überwurfmutter, Einlegeteil DA63/50, O-Ring
- 046224** Filteranschlusset (2 1/2")
für Astralfilter bis D 950
besteht aus je 2 Stk. Überwurfmutter, Einlegeteil DA75/63, O-Ring

Polyester-Schwimmbadfilter "ASTER LONG" mit Flansch Deckel Technische Daten:

Filter-Ø innen / mm	500	600	750	900
Höhe B mm	1350	1370	1410	1600
Roh-/Reinwasserflansch C mm	125	125	230	270
Reinwasserflansch Boden D mm	474	480	428	586
Sandbetthöhe E mm	800	800	800	800
Serviceöffnung/Deckel F mm	200	200	200	200
Filter Leergewicht kg	30	40	60	90
Stützkörnung: Sand 1-2 mm / AFM 2ng 0,7-2,0 mm Säcke	1/4	2/6	2/9	3/12
Filterkörnung: Sand 0,4-0,8mm / AFMing 0,4-0,8mm Säcke	8/5	11/7	17/10	22/13
Arbeitsdruck bar	0 - 1,5	0 - 1,5	0 - 1,5	0 - 1,5
Maximaldruck bar	2,5	2,5	2,5	2,5



POLYESTER SANDFILTER "ARTIC" MIT FILTERKREUZ



Arbeitsdruck 0-1,5 bar

Arbeitsdruck 2,5 bar

- 437079 ARTIC-FILTER D500 mm**
Anschluss für Ventil 1 1/2", Ventilabstand 125 mm, mit Mannloch und Schauglas, Schraubdeckel, Gesamthöhe: 1.650 mm, ohne Filtermaterial, Gewicht 60 kg
- 437080 ARTIC-FILTER D650 mm**
Anschluss für Ventil 2", Ventilabstand 230 mm, mit Mannloch und Schauglas, Schraubdeckel, Gesamthöhe: 1.700 mm, ohne Filtermaterial, Gewicht 65 kg
- 437081 ARTIC-FILTER D800 mm**
Anschluss für Ventil 2", Ventilabstand 230 mm, mit Mannloch und Schauglas, Schraubdeckel, Gesamthöhe: 1.750 mm, ohne Filtermaterial, Gewicht 70 kg
- 441374 ARTIC-FILTER D950 mm**
Anschluss für Ventil 2 1/2", Ventilabstand 270 mm mit Mannloch und Schauglas, Schraubdeckel, Gesamthöhe: 1.760 mm, ohne Filtermaterial, Gewicht 109 kg

6-Wege-Ventile verrohrt passend zu Artic-Filter

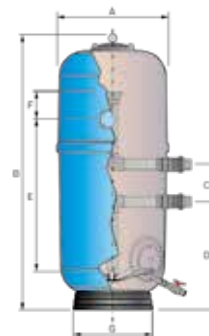


- 04443WK 6-Wege-Ventil 1 1/2" I.G. weiß**, fertig verklebt zu Filter passend, inkl. O-Ringe zur Filterverschraubung Rohrabstand 125 mm
- 04443W 6-Wege-Ventil Astral 1 1/2" I.G. unverklebt** mit Verrohrungselementen zum Filter. Lose im Karton verpackt. Rohrabstand 125 mm
- 464629 6-Wege-Ventil Astral 2" I.G. mit Verrohrungselementen zum Filter.** Lose im Karton verpackt. Rohrabstand 230 mm
- 04650 6-Wege-Ventil Astral 2 1/2" mit Verrohrungselementen zum Filter.** Lose im Karton verpackt. Rohrabstand 270 mm
- 046223 Filteranschlusset (1 1/2" und 2") für Astralfilter bis D800** besteht aus je 2 Stk. Überwurfmutter, Einlegeteil DA63/50, O-Ring
- 046224 Filteranschlusset (2 1/2") für Astralfilter bis D950** besteht aus je 2 Stk. Überwurfmutter, Einlegeteil DA75/63, O-Ring

i BESGO-Ventile siehe Seite 184

Polyester-Schwimmbadfilter "ARTIC" mit Flansch Deckel Technische Daten:

Filter-Ø A außen /mm	500	650	800	950
Höhe B mm	1650	1700	1750	1760
Roh-/Reinwasserflansch C mm	125	230	230	270
Reinwasserflansch Boden D mm	780	720	685	655
Sandbetthöhe E mm	1000	1000	1000	1000
F mm	300	300	300	300
Ø Fuß G mm	400	490	625	705
Filter Leergewicht kg	60	65	70	109
Stützkörnung: Sand 1-2 mm /AFM 2ng 0,7-2,0 mm Säcke	1/4	2/8	3/12	4/18
Filterkörnung: Sand 0,4-0,8 mm /AFMing 0,4-0,8 mm Säcke	8/5	15/9	21/12	33/19
Arbeitsdruck bar	0 - 1,5	0 - 1,5	0 - 1,5	0 - 1,5
Maximaldruck bar	2,5	2,5	2,5	2,5



ASTRAL "CANTABRIC" PP-FILTER

Arbeitsdruck 0-1,5 bar

Arbeitsdruck 2,5 bar



046871 CANTABRIC PP-FILTER D 400 mm, Farbe beige
 ohne Ventil, Anschluss 1 1/2", Durchflussmenge ca. 6 m³/h
 Höhe: 715 mm, ohne Filtermaterial (223980100)

Stützkörnung	Sand 1,0-2,0 mm / AFM 2 ng 0,7-2,0 mm	1 Sack / 1 Sack
Filterkörnung	Sand 0,4-0,8 mm / AFM 1 ng 0,4-0,8mm	2 Säcke / 2 Säcke

04687 CANTABRIC PP-FILTER D 500 mm, Farbe beige
 1/2", Durchflussmenge ca. 9 m³/h ohne Ventil, Anschluss Höhe:
 800 mm, ohne Filtermaterial (157820100)

Stützkörnung	Sand 1,0-2,0 mm / AFM 2 ng 0,7-2,0 mm	1 Sack / 2 Säcke
Filterkörnung	Sand 0,4-0,8 mm / AFM 1 ng 0,4-0,8mm	3 Säcke / 2 Säcke

04688 CANTABRIC PP-FILTER D 600 mm, Farbe beige
 ohne Ventil, Anschluss 1 1/2", Durchflussmenge ca. 14 m³/h
 Höhe: 875 mm, ohne Filtermaterial (157830100)

Stützkörnung	Sand 1,0-2,0 mm / AFM 2 ng 0,7-2,0 mm	1 Sack / 3 Säcke
Filterkörnung	Sand 0,4-0,8 mm / AFM 1 ng 0,4-0,8mm	5 Säcke / 3 Säcke

046881 CANTABRIC PP-FILTER D 750 mm, Farbe beige
 ohne Ventil, Anschluss 2", Durchflussmenge ca. 21 m³/h
 Höhe: 1.045 mm, ohne Filtermaterial (157840100)

Stützkörnung	Sand 1,0-2,0 mm / AFM 2 ng 0,7-2,0 mm	2 Säcke / 6 Säcke
Filterkörnung	Sand 0,4-0,8 mm / AFM 1 ng 0,4-0,8mm	10 Säcke / 6 Säcke

046882 CANTABRIC PP-FILTER D 900 mm, Farbe beige
 ohne Ventil, Anschluss 2 1/2", Durchflussmenge ca. 30 m³/h
 Höhe: 1.215 mm, ohne Filtermaterial (224020100)

Stützkörnung	Sand 1,0-2,0 mm / AFM 2 ng 0,7-2,0 mm	4 Säcke / 11 Säcke
Filterkörnung	Sand 0,4-0,8 mm / AFM 1 ng 0,4-0,8mm	18 Säcke / 11 Säcke



6-Wege-Ventile verrohrt passend zu Astral-Filter

04443WK 6-Wege-Ventil 1 1/2" I.G. weiß, fertig verklebt zu Filter
 passend, inkl. O-Ringe zur Filterverschraubung
 Rohrabstand 125 mm

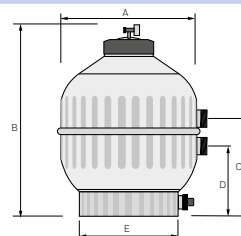
464628 6-Wege-Ventil 2" I.G. weiß, mit Verrohrungselementen
 zum Filter, inkl. O-Ringe zur Filterverschraubung, unverklebt
 Rohrabstand 125 mm

464629 6-Wege-Ventil Astral 2" I.G. weiß, unverklebt
 mit Verrohrungselementen zum Filter. Lose im Karton verpackt.
 Rohrabstand 230 mm

04650 6-Wege-Ventil Astral 2 1/2" I.G.
 mit Verrohrungselementen zu Filter D-900 mm
 Rohrabstand 270 mm

Astral PP-Schwimmbadfilter "CANTABRIC" Technische Daten:

Artikel Nr.	046871	04687	04688	046881	046882
Filter-Ø A innen /mm	400	500	600	750	900
Höhe B mm	715	800	875	1045	1215
Rohwasserflansch Boden C mm	380	415	445	575	675
Reinwasserflansch Boden D mm	255	290	320	345	405
Ø Fuß E mm	315	410	450	600	713
Maximaldruck bar	2,5	2,5	2,5	2,5	2,5
Arbeitsdruck bar	1,5	1,5	1,5	1,5	1,5



ASTRAL "CANTABRIC" KOMPAKTFILTERANLAGEN



- 15620 CANTABRIC Kompaktfilter D 400 mm**
 Farbe beige mit 6-Wege-Ventil verrohrt und Starite Duraglas I C1 salzwasserbeständig 0,4% Filterpumpe 0,37 KW, Wechselstrom 230 V (steckerfertig), montiert auf Bodenplatte (ohne Filtermaterial)
 Abmessungen: L x B x H; 80 x 80 x 77 cm



- 15509 CANTABRIC Kompaktfilter D 500 mm**
 Farbe beige mit 6-Wege-Ventil verrohrt und Starite Duraglas I D1 salzwasserbeständig 0,4% Filterpumpe 0,56 KW, Wechselstrom 230 V, montiert auf Bodenplatte (ohne Filtermaterial)
 Abmessungen: L x B x H; 90 x 85 x 85 cm

15473 detto, jedoch Drehstrom 400 V

- 15493 CANTABRIC Kompaktfilter D 500 mm**
 Farbe beige mit 6-Wege-Ventil verrohrt und Astral-Filterpumpe VICTORIA D 1, 0,60 KW, Wechselstrom 230 V (steckerfertig), montiert auf Bodenplatte (ohne Filtermaterial)
 Abmessungen: L x B x H; 90 x 85 x 85 cm

15494 detto, jedoch Drehstrom 400 V



- 15476 CANTABRIC Kompaktfilter D 600 mm**
 Farbe beige mit 6-Wege-Ventil verrohrt und Starite Duraglas I E1 salzwasserbeständig 0,4% Filterpumpe 0,75 KW, Wechselstrom 230 V (steckerfertig), montiert auf Bodenplatte (ohne Filtermaterial)
 Abmessungen: L x B x H; 100 x 70 x 95 cm

15477 detto, jedoch Drehstrom 400 V

- 15498 CANTABRIC Kompaktfilter D 600 mm**
 Farbe beige mit 6-Wege-Ventil verrohrt und Astral-Filterpumpe VICTORIA E 1, 0,75 KW, Wechselstrom 230 V (steckerfertig), montiert auf Bodenplatte (ohne Filtermaterial)
 Abmessungen: L x B x H; 100 x 70 x 95 cm

15495 detto, jedoch Drehstrom 400 V

ASTRAL "CANTABRIC" PP-FILTER – TOP MOUNT



046851 CANTABRIC PP-FILTER D 400 mm, Farbe beige
 mit Top-Mount-Ventil 1 1/2" Astral,
 Durchflussmenge ca. 6 m³/h
 Höhe: 894 mm, ohne Filtermaterial (22399)

Stützkörnung	Sand 1,0-2,0 mm / AFM 2 ng 0,7-2,0 mm	1 Sack / 1 Sack
Filterkörnung	Sand 0,4-0,8 mm / AFM 1 ng 0,4-0,8mm	2 Säcke / 2 Säcke

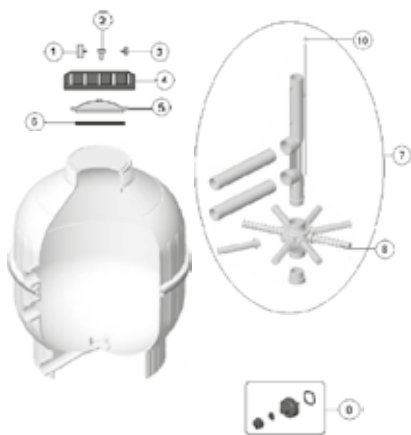
04685 CANTABRIC PP-FILTER D 500 mm, Farbe beige
 mit Top-Mount-Ventil 1 1/2" Astral,
 Durchflussmenge ca. 9 m³/h
 Höhe: 1.009 mm, ohne Filtermaterial (15780)

Stützkörnung	Sand 1,0-2,0 mm / AFM 2 ng 0,7-2,0 mm	1 Sack / 2 Säcke
Filterkörnung	Sand 0,4-0,8 mm / AFM 1 ng 0,4-0,8mm	3 Säcke / 2 Säcke

04686 CANTABRIC PP-FILTER D 600 mm, Farbe beige
 mit Top-Mount-Ventil 1 1/2" Astral,
 Durchflussmenge ca. 14 m³/h
 Höhe: 1.069 mm, ohne Filtermaterial (15781)

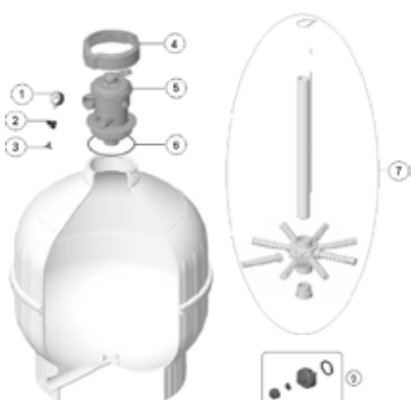
Stützkörnung	Sand 1,0-2,0 mm / AFM 2 ng 0,7-2,0 mm	1 Sack / 3 Säcke
Filterkörnung	Sand 0,4-0,8 mm / AFM 1 ng 0,4-0,8mm	5 Säcke / 3 Säcke

Ersatzteile – PP-Filter Cantabric – Side Mount



Pos.	Art. Nr.	Benennung	Preis
1	04473	Manometer D400/500/600	
2	04466	Manometerhalter komplett D400/500/600	
3	04477	Entlüftungsschraube D400/500/600	
4	044921	Überwurfmutter für Deckel D400/500/600	
5	043791	Filterdeckel transparent D400/500/600	
6	04465	O-Ring zu Filterdeckel D400/500/600	
7	046892	Innenverrohrung komplett D400	
7	04689	Innenverrohrung komplett D500	
7	046891	Innenverrohrung komplett D600	
8	044897	Filterarm 3/4", D400	
8	044898	Filterarm 3/4", D500/600	
9	046852	Entleerung komplett D400/500/600	
10	044781	Entlüftungssieb D400/500/600	
	046855	Zierring D400	
	046853	Zierring D500	
	046899	Zierring D600	
	046887	Anschlussset D900 (2x O-Ring, 2 x Verschraubung, 2 x Einlegeeteil D75 (4404180116)	

Ersatzteile – PP-Filter Cantabric – Top Mount



Pos.	Art. Nr.	Benennung	Preis
1	04473	Manometer D400/500/600	
2	04466	Manometerhalter komplett D400/500/600	
3	04477	Entlüftungsschraube D400/500/600	
4	044892	Überwurfmutter für TOP Mount Ventil D400/500/600	
5	043798	6-Wege-Ventil D400/500/600 Astral	
6	04465	O-Ring für TOP Mount Ventil D400/500/600	
7	046854	Innenverrohrung komplett D400	
7	046893	Innenverrohrung komplett D500	
7	046894	Innenverrohrung komplett D600	
8	046852	Entleerung komplett D400/500/600	
9	044897	Filterarm 3/4", D400	
9	044898	Filterarm 3/4", D500/600	
10	044781	Entlüftungssieb D400/500/600	
	046855	Zierring D400	
	046853	Zierring D500	
	046899	Zierring D600	

KARTUSCHENFILTER SYSTEM – II STARITE



03601 System - II Filter, PLM 150
Filterfläche 14 m³
Filterleistung 25 m³/h

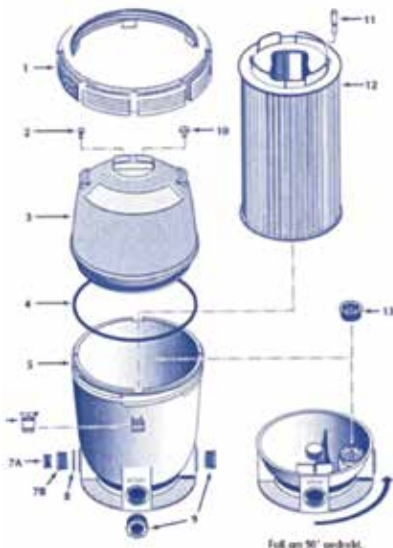
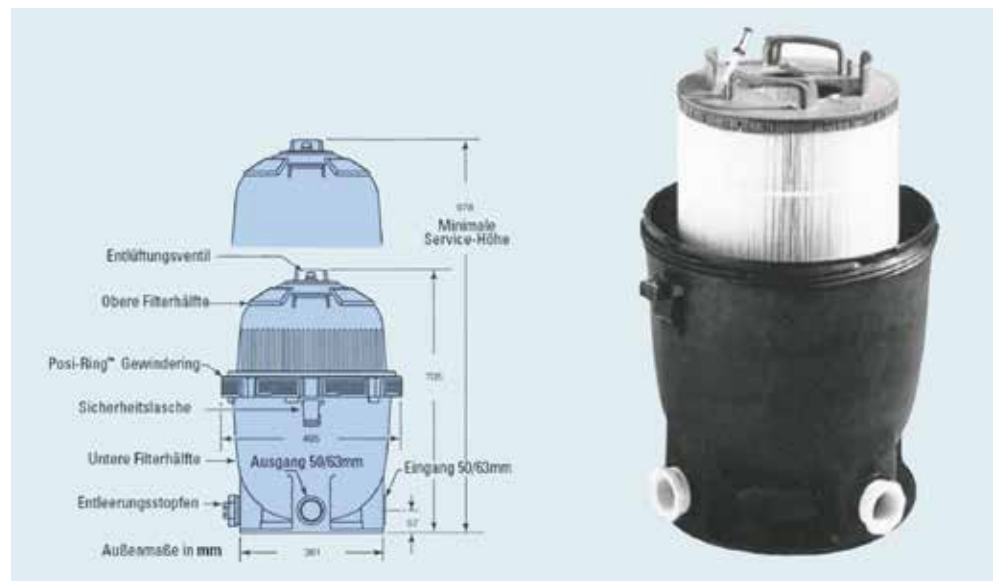
03602 System - II Filter, PLM 200
Filterfläche 18,6 m³
Filterleistung 27 m³/h

Technische Daten:

Anschlüsse: 2"

Betriebsdruck: max. 3 bar

Wassertemperatur: 40° C



Ersatzteile für Filter PLM 100 / 150 / 200

SSA-Nr.	Beschreibung	Teil Nr.	Starite-Nr.	Preis
036033	Tank Verschraubung	1	27001-0054	
03083	Entlüftungsventil	2	25010-0200	
036031	Tank, obere Hälfte	3	27001-0020	
03603	Tank, O-Ring Set	4	27001-0061S	
036022	Sicherheitsstopfen	6	27001-0051	
036023	Stopfen 1 1/2"	7A	36305-4008	
036024	Adapter	7B	24900-0509	
03543	O-Ring	8	35505-1424	
036027	Adapterset 2 Stück 2" x 1 1/2"	9	960025	
03096	Druckmanometer	10	R152047	
036025	Entlüftungssieb (Ventil)	11	24800-0121	
03611	Kartusche Modell PLM 100	12	27002-0100S	
03612	Kartusche Modell PLM 150	12	27002-0150S	
03613	Kartusche Modell PLM 200	12	27002-0200S	
036028	Rückschlagventil	13	27001-0130S	

KARTUSCHENFILTER POSI-CLEAR TYP STARITE PXC-RP

- POSI-CLEAR PXC-RP aus PP-Fiberglas mit neuen großen Kartuschen (Feinheit 20 Micron).
- Schnellverschlussring für einfache Wartung. Manometer und Entlüftungsventil.



POSI-CLEAR PXC-RP

Art.Nr.	Fläche	Bezeichnung	Durchflussleistung
03790	9,3 m ²	PXC-RP 100	22,7m ³ /h
03791	13,9 m ²	PXC-RP 150	34,1m ³ /h
03792	18,6 m ²	PXC-RP 200	34,1m ³ /h

TECHNISCHE INFORMATIONEN:

Anschluss: DA50 / 63
 Betriebsdruck max.: 3,5 bar
 Wassertemperatur max.: 40° C
 Lieferumfang: Filtertank mit Kartusche, Manometer und Entlüftungsventil

ERSATZKARTUSCHEN ZU PXC-RP

03793	PXC-RP 100	L = 60,01 cm DA = 25,56 cm DI = 15,24 cm	(H-RAF173215)
03794	PXC-RP 150	L = 79,06 cm DA = 25,56 cm DI = 15,24 cm	(H-RAF173216)
03795	PXC-RP 200	L = 79,06 cm DA = 25,56 cm DI = 15,24 cm	(H-RAF173217)

ERSATZKARTUSCHEN FÜR TYP PXC, PTM UND POSI-FLO II



ERSATZKARTUSCHEN FÜR KARTUSCHENFILTER PXC

03632	PXC 75	H = 440 mm, D = 225 mm	(25230-0075S)
03633	PXC 95	H = 440 mm, D = 225 mm	(25230-0095S)
03634	PXC 125	H = 720 mm, D = 225 mm	(25230-0125S)
03635	PXC 150	H = 716 mm, D = 225 mm	(25230-0150S)

ERSATZTEILE POSI-CLEAR PXC – POLYPROPYLENE

03637	Filter-Oberteil zu PXC 125/150	(25230-0103S)
	inkl. Spannring und O-Ring	
03638	O-Ring zu Filter-Unterteil PXC	(25230-0010S)
036392	Filterentlüftung mit O-Ring PXC	(24206-0103S)
03640	Wasserumleitstück zu PXC	(25230-0006)
036401	Ablasskappe mit Dichtung	(32185-7074)
036402	Sicherheitsstop PXC	(25200-0007)



ERSATZKARTUSCHEN FÜR KARTUSCHENFILTER PTM

03621	50 PTM	H = 335 mm, D = 225 mm	(WC 108-56 S2 X)
03622	70 PTM	H = 460 mm, D = 225 mm	(WC 108-57 S2 X)
03623	100 PTM	H = 650 mm, D = 225 mm	(WC 108-58 S2 X)
03625	135 PTM	H = 805 mm, D = 225 mm	(WC 108-70 S2 X)

ERSATZTEILE POSI-FLO II – POLYPROPYLENE

03101	Filter-Haube 100	(25010-9202)
03100	Filter-Mantel 50/70/100/135 unten	(25010-0001)
03091	Filter-Fuß alle Typen	(WC 104-78P)
03099	Spannband Top ohne Mutter	(25010-9101)
03082	Spannband Fuß ohne Mutter	(25010-9100)
03094	Spannband-Mutter Top (KS)	(RWC3622)
03081	Spannband-Mutter Fuß (Ms)	(WC 36-1)
03638	O-Ring Top	(25230-0010S)
03095	O-Ring Fuß	(WC 9-3)
03096	Manometer	(R152047)

TRINKWASSERFILTER - LAHME



10910 **Trinkwasserfilter 25 MICRON**
A.G. 1 1/4" x I.G. 1", komplett mit Kartusche
und Montageschlüssel
(0901150)

10911 **System - II Filter, PLM 150**
A.G. 1 1/2" x I.G. 1", komplett mit Kartusche
und Montageschlüssel
(0901140)

10925 **FEMAMAT-Wasserfilter**
zur Entfernung von Eisen und Mangan aus dem Füllwasser
A.G. 1 1/4" x I.G. 1", komplett mit Kartusche
und Montageschlüssel, inkl. Ersatzkartusche,
(1901050)

i Das Trinkwasser für den Gebrauch im Haushalt, wird mit dem FEMAMAT-Wasserfilter über ein spezielles Filtermaterial geleitet. Dadurch wird das Eisen und Mangan abgeschieden. Der Wasserfilter wird direkt hinter dem Hauptwasserhahn eingebaut. Die Installation muss durch einen Fachbetrieb erfolgen. Die eingebaute Kartusche ist für ca. 100 cbm Stadtwasser mit mittlerer Eisen- und Manganbelastung ausgelegt. Bei einem Wert von über 0,05 mg/l Eisen auf der Reinwasserseite, ist die Filterpatrone zu wechseln.

Ersatzteile



10915 **Ersatzkartusche 25 Micron** per Stk.
Typ LAHME, H = 247 mm, D = 69 mm
(510199)

11120 **Ersatzkartusche 20 Micron** per Stk.
Typ HARMSCO, H = 247 mm, D = 69 mm
(VE = 24 Stück)

10926 **Ersatzkartusche FEMAMAT** per Stk.
(für ca. 100 m Stadtwasser) 3
(1902550)

10916 **Montageschlüssel - Ersatz** per Stk.
(510305)

10917 **O-Ring zu Filtertasse**
(514033)

10918 **Filtertasse - Glasklar**
(510311)

10919 **Distanzstück rot, Führung für**
Kartusche zu Feinfilter
(510308)

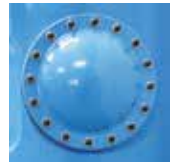
ASTRAL – EINSCHICHTFILTER NACH ÖNORM M 6216

Arbeitsdruck 0-1,5 bar

Arbeitsdruck 2,5 bar

ASTRAL-Einschicht-Sandfilter mit Düsenboden für öffentliche Bäder nach ÖNORM M 6216

- Filtertank aus glasfaserverstärktem Polyester-Harz gefertigt.
- Behälter absolut atoxisch und korrosionsbeständig.
- Große Revisionsöffnungen gestatten einen leichten Zugang zum Inneren des Filters.
- Schauglas innenbündig LxB 300 x 50 mm aus hochwertigem Acrylglas gefertigt.
- max. Betriebsdruck 2,5 bar.
- max. Wassertemperatur 40° C
- Spülluftanschluss DA50/63



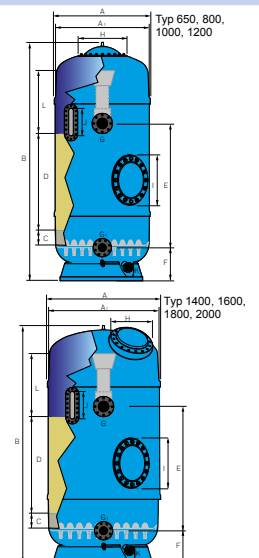
466033	EINSCHICHT-FILTER, DI 650 mm / DA 668 mm
Leistung:	bei 20 m/h 6,5 m³/h bei 30 m/h 9,6 m³/h
466034	EINSCHICHT-FILTER, DI 800 mm / DA 818 mm
Leistung:	bei 20 m/h 9,6 m³/h bei 30 m/h 14,5 m³/h
466035	EINSCHICHT-FILTER, DI 1000 mm / DA 1050 mm
Leistung:	bei 20 m/h 15,0 m³/h bei 30 m/h 22,6 m³/h
466036	EINSCHICHT-FILTER, DI 1200 mm / DA 1234 mm
Leistung:	bei 20 m/h 21,9 m³/h bei 30 m/h 32,8 m³/h
466037	EINSCHICHT-FILTER, DI 1400 mm / DA 1450 mm
Leistung:	bei 20 m/h 30,8 m³/h bei 30 m/h 46,2 m³/h
466038	EINSCHICHT-FILTER, DI 1600 mm / DA 1671 mm
Leistung:	bei 20 m/h 40,2 m³/h bei 30 m/h 60,3 m³/h
466039	EINSCHICHT-FILTER, DI 1800 mm / DA 1884 mm
Leistung:	bei 20 m/h 51,0 m³/h bei 30 m/h 76,5 m³/h
466040	EINSCHICHT-FILTER, DI 2000 mm / DA 2053 mm
Leistung:	bei 20 m/h 63,08 m³/h bei 30 m/h 94,2 m³/h
046443	Filterdüse (4404161535)
4660371	Schauglas für alle Filter

i Achtung: Transportpauschale € 480,00 netto auf die Baustelle!

Astral – Einschicht-Schwimmbadfilter nach ÖNORM M 6216 Technische Daten:

Artikel Nr.	466033	466034	466035	466036	466037	466038	466039	466040
Filter Gesamt-Ø A außen /mm	668	818	1050	1234	1450	1671	1854	2053
Filter-Ø AI innen /mm	650	800	1000	1200	1400	1600	1800	2000
Höhe B mm	2406	2442	2572	2740	2653	2742	2803	2903
Sandbetthöhe Stützkörnung C mm	60	60	60	60	70	100	100	100
Sandbetthöhe Filterkörnung D mm	1200	1200	1200	1200	1200	1200	1200	1200
Roh-/Reinwasserflansch E mm	1400	1400	1400	1400	1000	1000	1000	1000
Reinwasserflansch Boden F mm	270	270	355	385	915	915	915	960
Anzahl Luftpoldüsen	22	35	60	86	114	144	182	225
Rohwasser G Ø	90	110	140	160	160	160	200	200
Reinwasser GI Ø	75	90	110	140	140	160	160	200
Ø Serviceöffnung H mm	200	200	400	400	400	400	400	400
Ø Serviceöffnung I mm	200	400	400	400	400	400	400	400
Schauglashöhe J mm	300x50	300x50	300x50	300x50	300x50	300x50	300x50	300x50
Flansch Ø Luftpülanschluss K mm	63	63	63	63	90	90	90	90
Freiboard L mm	500	520	690	541	530	500	500	500
Entlüftung	3/4" AG	3/4" AG	3/4" AG	3/4" AG	3/4" AG	3/4" AG	3/4" AG	3/4" AG
Filter-Restentleerung	3/4"	3/4"	3/4"	3/4"	3/4"	3/4"	3/4"	3/4"
Filterleistung bei 20 m/h	6,5	9,6	15,0	21,9	30,8	40,2	51,0	63,0
Filterleistung bei 30 m/h	9,6	14,5	22,6	32,8	46,2	60,3	76,5	94,2
Stützkörnung 2-3 mm /ca. kg	50	75	125	175	400	525	750	1050
Filterkörnung 07 - 12 mm /ca. kg	475	725	1200	2700	2650	2725	3650	4600

Die angegebenen Filterhöhen können aus fertigungstechnischen Gründen geringfügig abweichen.



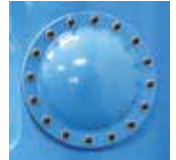
ASTRAL – MEHRSCHICHTFILTER NACH ÖNORM M 6216

Arbeitsdruck 0-1,5 bar

Arbeitsdruck 2,5 bar

ASTRAL-Einschicht-Sandfilter mit Düsenboden für öffentliche Bäder nach ÖNORM M 6216

- Filtertank aus glasfaserverstärktem Polyester-Harz gefertigt.
- Behälter absolut atoxisch und korrosionsbeständig.
- Große Revisionsöffnungen gestatten einen leichten Zugang zum Inneren des Filters.
- Schauglas innenbündig LxB 300 x 50 mm aus hochwertigem Acrylglas gefertigt.
- max. Betriebsdruck 2,5 bar.
- max. Wassertemperatur 40° C
- Spülluftanschluss DA50/63



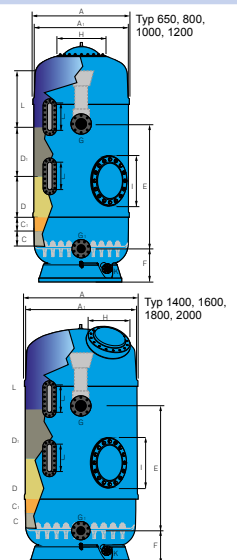
466033M	MEHRSCHICHT-FILTER, DI 650 mm / DA 668 mm	Leistung:	bei 25 m/h	8,0 m³/h
			bei 40 m/h	12,9 m³/h
466034M	MEHRSCHICHT-FILTER, DI 800 mm / DA 818 mm	Leistung:	bei 25 m/h	12,0 m³/h
			bei 40 m/h	19,1 m³/h
466035M	MEHRSCHICHT-FILTER, DI 1000 mm / DA 1050 mm	Leistung:	bei 25 m/h	19,0 m³/h
			bei 40 m/h	30,1 m³/h
466036M	MEHRSCHICHT-FILTER, DI 1200 mm / DA 1234 mm	Leistung:	bei 25 m/h	21,9 m³/h
			bei 40 m/h	32,8 m³/h
466037M	MEHRSCHICHT-FILTER, DI 1400 mm / DA 1450 mm	Leistung:	bei 25 m/h	38,5 m³/h
			bei 40 m/h	61,5 m³/h
466038M	MEHRSCHICHT-FILTER, DI 1600 mm / DA 1671 mm	Leistung:	bei 25 m/h	50,2 m³/h
			bei 40 m/h	80,5 m³/h
466039M	MEHRSCHICHT-FILTER, DI 1800 mm / DA 1854 mm	Leistung:	bei 25 m/h	63,6 m³/h
			bei 40 m/h	102,0 m³/h
466040M	MEHRSCHICHT-FILTER, DI 2000 mm / DA 2053 mm	Leistung:	bei 25 m/h	78,5 m³/h
			bei 40 m/h	126,0 m³/h
046443	Filterdüse			(4404161535)
4660371	Schauglas für alle Filter			

i **Achtung:** Transportpauschale € 480,00 netto auf die Baustelle!

Astral – Mehrschicht-Schwimmbadfilter nach ÖNORM M 6216 Technische Daten:

Artikel Nr.	466033M	466034M	466035M	466036M	466037M	466038M	466039M	466040M
Filter Gesamt-Ø A außen /mm	668	818	1050	1234	1450	1671	1854	2053
Filter-Ø A1 innen /mm	650	800	1000	1200	1400	1600	1800	2000
Höhe B mm	2406	2443	2572	2743	2653	2742	2803	2903
Sandbetthöhe Stützkörnung C mm	100	100	100	100	100	100	100	100
Sandbetthöhe Stützkörnung C1 mm	100	100	100	100	100	100	100	100
Sandbetthöhe Filterkörnung D mm		600	600	600	600	600	600	600600
Sandbetthöhe Filterkörnung D1 mm		600	600	600	600	600	600	600600
Roh-/Reinwasserflansch E mm	1400	1398	1400	1400	1000	1000	1000	1000
Reinwasserflansch Boden F mm		270	270	350	370	915	915	915960
Anzahl Luftpolsterdüsen	22	35	60	86	114	144	182	225
Rohwasser G Ø	90	110	140	160	160	160	200	200
Reinwasser G1 Ø	75	90	110	140	140	160	160	200
Ø Serviceöffnung H mm	200	200	400	400	400	400	400	400
Ø Serviceöffnung I mm	200	400	400	400	400	400	400	400
Schauglashöhe J mm	300x50	300x50	300x50	300x50	300x50	300x50	300x50	300x50
Flansch Ø Luftspülanschluss K mm	63	63	63	63	90	90	90	90
Freiboard L mm	500	520	520	530	530	500	500	500
Entlüftung	3/4" AG	3/4" AG	3/4" AG	3/4" AG	3/4" AG	3/4" AG	3/4" AG	3/4" AG
Filter-Restentleerung	3/4"	3/4"	3/4"	3/4"	3/4"	3/4"	3/4"	3/4"
Filterleistung bei 25 m/h	8,0	12,0	19,0	27,3	38,5	50,2	63,6	78,5
Filterleistung bei 40 m/h	12,9	19,1	30,1	43,8	61,5	80,5	102,0	126,0
Stützkörnung 3-5 mm /ca. kg	50	75	100	150	200	275	350	450
Stützkörnung 2-3 mm /ca. kg	50	75	100	150	200	275	350	450
Filterkörnung 0,4 - 0,8 mm /ca. kg	275	400	600	900	1250	1600	1950	2550
Anthrazit 0,6 - 1,6 mm /ca. lit.	200	250	450	650	850	1150	1450	1800

Die angegebenen Filterhöhen können aus fertigungstechnischen Gründen geringfügig abweichen.



EINSCHICHTFILTER NACH ÖNORM M 6216

Arbeitsdruck 0-1,5 bar

Arbeitsdruck 2,0 bar

Public-Einschicht-Sandfilter für öffentliche Bäder nach ÖNORM M 6216.

Die Filter sind mit Düsenboden ausgestattet.

- Filtertank aus glasfaserverstärktem Polyester-Harz gefertigt.
- Behälter absolut atoxisch und korrosionsbeständig.
- Große Revisionsöffnungen gestatten einen leichten Zugang zum Inneren des Filters.
- Schauglas innenbündig LxB 345 x 55 mm aus hochwertigem Acrylglas gefertigt.
- max. Betriebsdruck 2,0 bar.
- max. Wassertemperatur 40° C
- Spülluftanschluss DA 63



i Das neue Polyesterharz wird aus mindestens 13% Recyclinganteil hergestellt. Durch den Einsatz von recycelten Materialien reduzieren wir die Abhängigkeit von Primärressourcen und minimieren gleichzeitig die Umweltauswirkungen.



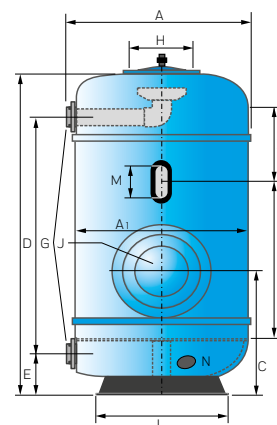
39001	EINSCHICHT-FILTER, DI 590 mm / DA 610 mm	Leistung:	bei 20 m/h	5,5 m³/h
			bei 30 m/h	8,2 m³/h
39002	EINSCHICHT-FILTER, DI 740 mm / DA 765 mm	Leistung:	bei 20 m/h	8,6 m³/h
			bei 30 m/h	12,9 m³/h
39003	EINSCHICHT-FILTER, DI 900 mm / DA 920 mm	Leistung:	bei 20 m/h	12,7 m³/h
			bei 30 m/h	19,1 m³/h
39004	EINSCHICHT-FILTER, DI 1050 mm / DA 1080 mm	Leistung:	bei 20 m/h	17,3 m³/h
			bei 30 m/h	26,0 m³/h
39005	EINSCHICHT-FILTER, DI 1230 mm / DA 1250 mm	Leistung:	bei 20 m/h	23,8 m³/h
			bei 30 m/h	35,6 m³/h
39006	EINSCHICHT-FILTER, DI 1430 mm / DA 1450 mm	Leistung:	bei 20 m/h	32,1 m³/h
			bei 30 m/h	48,2 m³/h
🕒 39007	EINSCHICHT-FILTER, DI 1780 mm / DA 1800 mm	Leistung:	bei 20 m/h	49,8 m³/h
			bei 30 m/h	74,6 m³/h

i **Achtung:** Transportpauschale € 480,00 netto auf die Baustelle!

Einschicht-Schwimmbadfilter nach ÖNORM M 6216 Technische Daten:

Artikel Nr.	39001	39002	39003	39004	39005	39006	39007
Filter Gesamt-Ø A außen /mm	610	765	920	1080	1250	1450	1800
Filter-Ø AI innen /mm	590	740	900	1050	1230	1430	1780
Höhe B mm	2235	2350	2305	2420	2590	2710	2850
Serviceöffnung J bis Boden C mm		650	715	920	900	910	1030/1108
Roh-/Reinwasserflansch D mm	1815	1930	1840	19860	2080	2005	1985
Reinwasserflansch Boden E mm	180	245	210	230	250	335	405
Höhe Schauglas vom Düsenrand F mm	1300	1300	1300	1300	1300	1300	1300
Anzahl Luftpölsdüsen	24	40	54	60	89	115	191
Rohwasser G Ø	90	110	110	140	160	160	225
Reinwasser G Ø	75	90	90	110	140	140	160
Ø Serviceöffnung H mm	210	210	430	500	500	500	500
Ø Serviceöffnung J mm	210	210	430	500	500	500	500
Ø Fuß L mm	440	600	775	875	875	1110	1110
Schauglashöhe M mm	345x55	345x55	345x55	345x55	345x55	345x55	345x55
Ø Luftpölsanschluss N mm	63	63	63	63	63	63	63
Freiboard X mm	500	500	500	500	500	500	500
Entlüftung DN	1/2" IG	1/2" IG	1/2" IG	50	50	50	50
Filterleistung bei 20 m/h	5,5	8,6	12,7	17,3	23,8	32,1	49,8
Filterleistung bei 30 m/h	8,2	12,9	19,1	26,0	35,6	48,2	74,6
Stützkörnung 2-3 mm /ca. kg	75	100	100	225	275	375	550
Filterkörnung 07 - 12 mm /ca. kg	450	700	1200	1375	1875	2500	4200

Die angegebenen Filterhöhen können aus fertigungstechnischen Gründen geringfügig abweichen.



MEHRSCHICHTFILTER NACH ÖNORM M 6216

Arbeitsdruck 0-1,5 bar

Arbeitsdruck 2,0 bar

**Public-Mehrschicht-Sandfilter für öffentliche Bäder nach ÖNORM M 6216.
Die Filter sind mit Düsenboden ausgestattet.**

- Filtertank aus glasfaserverstärktem Polyester-Harz gefertigt.
- Behälter absolut atoxisch und korrosionsbeständig.
- Große Revisionsöffnungen gestatten einen leichten Zugang zum Inneren des Filters.
- Schauglas innenbündig LxB 345 x 55 mm aus hochwertigem Acrylglas gefertigt.
- max. Betriebsdruck 2,0 bar.
- max. Wassertemperatur 40° C
- Spülluftanschluss DA 63



i Das neue Polyesterharz wird aus mindestens 13% Recyclinganteil hergestellt. Durch den Einsatz von recycelten Materialien reduzieren wir die Abhängigkeit von Primärressourcen und minimieren gleichzeitig die Umweltauswirkungen.



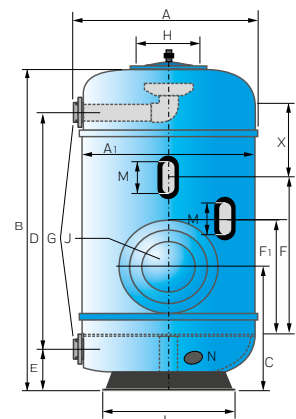
39010	MEHRSCHICHT-FILTER, DI 590 mm / DA 610 mm	Leistung:	bei 25 m/h	6,8 m ³ /h
			bei 40 m/h	10,9 m ³ /h
39011	MEHRSCHICHT-FILTER, DI 740 mm / DA 765 mm	Leistung:	bei 25 m/h	10,8 m ³ /h
			bei 40 m/h	17,2 m ³ /h
39012	MEHRSCHICHT-FILTER, DI 900 mm / DA 920 mm	Leistung:	bei 25 m/h	15,9 m ³ /h
			bei 40 m/h	25,5 m ³ /h
39013	MEHRSCHICHT-FILTER, DI 1050 mm / DA 1080 mm	Leistung:	bei 25 m/h	21,6 m ³ /h
			bei 40 m/h	34,6 m ³ /h
39014	MEHRSCHICHT-FILTER, DI 1230 mm / DA 1250 mm	Leistung:	bei 25 m/h	29,7 m ³ /h
			bei 40 m/h	47,5 m ³ /h
39015	MEHRSCHICHT-FILTER, DI 1430 mm / DA 1450 mm	Leistung:	bei 25 m/h	40,2 m ³ /h
			bei 40 m/h	64,2 m ³ /h
 39016	MEHRSCHICHT-FILTER, DI 1780 mm / DA 1800 mm	Leistung:	bei 25 m/h	62,2 m ³ /h
			bei 40 m/h	99,5 m ³ /h

i **Achtung:** Transportpauschale € 480,00 netto auf die Baustelle!

Mehrschicht-Schwimmbadfilter nach ÖNORM M 6216 Technische Daten:

Artikel Nr.	39010	39011	39012	39013	39014	39015	39016
Filter Gesamt-Ø A außen /mm	610	765	920	1080	1250	1450	1800
Filter-Ø A1 innen /mm	590	740	900	1050	1230	1430	1780
Höhe B mm	2235	2350	2305	2420	2590	2710	2850
Serviceöffnung J bis Boden C mm	650	715	920	900	910	1030	1108
Roh-/Reinwasserflansch D mm	1815	1930	1840	19860	2080	2005	1985
Reinwasserflansch Boden E mm	180	245	210	230	250	335	405
Höhe Schauglas vom Düsenrand F mm	1300	1300	1300	1300	1300	1300	1300
Höhe Schauglas/Düsenrand F1 mm	700	700	700	700	700	700	700
Anzahl Luftpolsterdüsen	24	40	54	60	89	115	191
Rohwasser G Ø	90	110	110	140	160	160	225
Reinwasser G Ø	75	90	90	110	140	140	160
Ø Serviceöffnung H mm	210	210	430	500	500	500	500
Ø Serviceöffnung J mm	210	210	430	500	500	500	500
Ø Fuß L mm	440	600	775	875	875	1110	1110
Schauglashöhe M mm	345x55	345x55	345x55	345x55	345x55	345x55	345x55
Ø Luftspülanschluss N mm	63	63	63	63	63	63	63
Freiboard X mm	500	500	500	500	500	500	500
Entlüftung DN	1/2" IG	1/2" IG	1/2" IG	50	50	50	50
Filterleistung bei 25 m/h	6,8	10,8	15,9	21,6	29,7	40,2	62,2
Filterleistung bei 40 m/h	10,9	17,2	25,5	34,6	47,5	64,2	99,5
Stützkörnung 3-5 mm /ca. kg	60	100	140	200	260	360	550
Stützkörnung 2-3 mm /ca. kg	60	100	140	200	260	360	550
Filterkörnung 0,4 - 0,8 mm /ca. kg	190	300	430	600	800	1050	1650
Anthrazit 0,6 - 1,6 mm /ca. lit.	130	200	300	410	550	750	1150

Die angegebenen Filterhöhen können aus fertigungstechnischen Gründen geringfügig abweichen.



BE- UND ENTLÜFTER / DIFFERENZDRUCKARMATUR



13103 **Automat. Be- und Entlüfter V4A**
 Technische Daten
 Nenndruck: PN 16
 Anschluss: G 3/4" I.G.
 Ausführung: komplett aus V4A
 Druck 0 - 2 bar

409381 **Automat. Be- und Entlüfter aus KS ASTRAL**
 Anschluss G 1" A.G.

04588 **Differenzdruckarmatur ASTRAL mit 2 Manometer (00729)**
 Anschlüsse: 1/8" A.G.

23516 **Differenzdruckmanometer-Station**
 (Schlauchanschluss 1/4" A.G.)
 aus AISI 316, lackiert, mit 2 Manometern (Glycerin gefüllt!) und 2 abflambaren Wassergriffhähnen für Rohwasser und Filtrat sowie Wasserablaufbecken mit einem Ablasshahn, Anschluss an die Filteranlage 2 x Schlauch 8/6 mm x 1/4" A.G.

38795 **Manometer 0 - 4 bar, Edelstahl**
 1/4" A.G., flüssigkeitsgedämpft

38797 **detto, jedoch Anschluss hinten**

38796 **Unterdruckmanometer -1 - 3 bar, Edelstahl**
 1/4" A.G.

SCHWEBEKÖRPER DURCHFLUSSMESSER M 123 / M 350

Der Frank Plastic Durchflussmesser arbeitet nach dem Schwebekörperprinzip und dient zur Durchflussmengenmessung in geschlossenen Rohrleitungen. Das Medium durchfließt den vertikal eingebauten Durchflussmesser von unten nach oben, der Schwebekörper wird dadurch angehoben und zeigt die jeweilige Durchflussmenge auf der am Durchflussmesser angebrachten Skala an

Art.Nr.	Messbereich L/h H ₂ O	Durchmesser
170868	10-100	DA 16 (517003703)
170899	20-200	DA 20 (517003706)
170802	100 - 1000	DA 32 (517100285)
170770	300 - 3000	DA 50 (517100289)
170746	600 - 6000	DA 63 (517100291)
170738	1500 - 15000	DA 63 (517100294)
170739	3000 - 30000	DA 75 (517100296)
170688	8000 - 60000	DA 75 (517100297)



Art.Nr.:	Messbereich l/h H ₂ O	DA	DN	G	L	dm	Klebe- muffez	Lm
170868	10 - 100	16	10	3/4"	165	16	171	199
170899	20 - 200	20	15	1"	185	20	191	223
170802	100 - 1000	32	25	1 1/2"	335	32	341	385
170770	300 - 3000	50	40	2 1/4"	335	50	341	403
170746	600 - 6000	63	50	2 3/4"	335	63	341	417
170738	1500 - 15000	63	50	2 3/4"	335	63	341	417
170739	3000 - 30000	75	65	3 1/2"	335	75	341	429
170688	8000 - 60000	75	65	3 1/2"	335	75	341	429

DURCHFLUSSMESSER – FLOWVIS Der Geschwindigkeitsmesser für Ihren Pool!

Die Durchflussmesser FlowVis von H2Flow können in jeder Lage installiert werden und haben ein integriertes Rückschlagventil. Die Messgenauigkeit beträgt über 97%. Das Produkt ist NSF50 zertifiziert und überzeugt durch hohe Qualität. Die Durchflussleistungen sind in m³/h angegeben. Empfehlungen im Filtrationsbetrieb: Saugseite 1,0 bis 1,5 m/s; Druckseite 1,5 bis 2,0 m/s.



34619 Durchflussmesser, D25/32 (1,2 - 5,4 m³/h) (90019)
außen und innen zu kleben

34620 Durchflussmesser, D25/32 (2,4 - 21,0 m³/h) (90020)
innen zu kleben

34621 Durchflussmesser, D25/32 (2,4 - 24,0 m³/h) (90021)
innen zu kleben



346211 **detto, jedoch mit Magnet für Digitaldisplay** (90021D)

346210 Durchflussmesser, D75 (7,0 - 45 m³/h) (90026)
außen zu kleben



346212 **detto, jedoch mit Magnet für Digitaldisplay** (90026D)

🕒 34622 Durchflussmesser, D90 (16,0 - 54,0 m³/h) (90022)
innen zu kleben

🕒 34623 Durchflussmesser, D110 (27,0 - 102,0 m³/h) (90023)
innen zu kleben

34624 Durchflussmesser, D160 (68,0 - 227,0 m³/h) (90027)
innen zu kleben

🕒 34625 Durchflussmesser, D200 (113,0 - 420,0 m³/h) (90028)
innen zu kleben



34626 Digital Display für Durchflussmesser (90030)

346260 Kabelverlängerung für Display, 8 m (90035)

Magnetisch induktive DURCHFLUSSMESSER lt.Ö-NORM5872

inklusive Auswertelektronik mit Display

Magnetisch induktive Durchflussmesser Typ 3000 für Wasseraufbereitung, etc.

- Sensor Typ MAG Remote
- 3 Stück Elektroden in Hastelloy für Salzwasser (2 Stk. + 1 Stk. Erdung)
- Messbereich 0 bis 0,72 m³/h bzw. 0 bis 3053 m³/h

- Druck max. 16 bar
- Auskleidung Hartgummi bis 80° C
- Gehäuse aus Stahl lackiert
- Durchmesser von DN50 bis DN300

- Prozessanschluss Flansch PN6, PN10 bzw. Pn16
- Schutzart IP67
- Kompakte blinde Version



55427 Durchflussmesser, DN50, DA63, bis max. 84,82 m³/h

55428 Durchflussmesser, DN65, DA75, bis max. 143,30 m³/h

55429 Durchflussmesser, DNN80, DA90, bis max. 217,10 m³/h

55430 Durchflussmesser, DN100, DA110, bis max. 339,20 m³/h

🕒 55431 Durchflussmesser, DN125, DA140, bis max. 530,10 m³/h

🕒 55432 Durchflussmesser, DN150, DA160, bis max. 763,40 m³/h



PE – ÜBERLAUF-SAMMELBEHÄLTER

Die Überlauf-Sammelbehälter sind mit 1.100, 1.500, 2.000, 2.500, 3.000 und 4.000 Liter Tankinhalt lieferbar und werden aus hochwertigem Polyethylen (HD-PE) gefertigt. Die Behälter haben je nach Größe 2, 3 bzw. 4 verzinkte Rohrbandagen zur Mantelverstärkung sowie eine bzw. drei Öffnungen mit 2" Gewindeeinsatz auf der Oberseite. Der großzügige Reinigungszugang (Durchmesser DN 400), der untere eingeformte Flanschanschluss DA 90 (ohne Bundbuchse) und der DN100 Überlaufanschluss bieten eine Vielzahl von Einsatz- und Kombinationsmöglichkeiten.

- i** **Achtung:** Die Überlauf-Sammelbehälter müssen auf glattem, tragfähigem Untergrund aufgestellt werden. Es ist darauf zu achten, dass der Tankboden vollflächig auf dem Untergrund aufliegt. Die Behälter sind vor direkter Sonneneinstrahlung zu schützen. Bei Dauertemperaturen über 40° C bitten wir um technische Rückfrage.
- Achtung:** Vom Zustelldienst ausgenommen! Transportpauschale € 480,00 netto.



- 29392** **PE1100 DF Überlauf-Sammelbehälter, 1.100 Liter**
Abmessungen in mm: L1400 x B720 x H1400 mm
Gewicht/Verstärkung: 55 kg / 2 Rohrbandagen verzinkt
Anschlüsse: 1 x 2" Gewindeeinsatz oben
- 29391** **PE1500 DF Überlauf-Sammelbehälter, 1.500 Liter**
Abmessungen in mm: L1560 x B720 x H1640 mm
Gewicht/Verstärkung: 70 kg / 3 Rohrbandagen verzinkt
Anschlüsse: 1 x 2" Gewindeeinsatz oben
- 29394** **PE2000 DF Überlauf-Sammelbehälter, 2.000 Liter**
Abmessungen in mm: L2070 x B720 x H1690 mm
Gewicht/Verstärkung: 110 kg / 3 Rohrbandagen verzinkt
Anschlüsse: 3 x 2" Gewindeeinsatz oben
- 29390** **PE2500 DF Überlauf-Sammelbehälter, 2.500 Liter**
Abmessungen in mm: L1870 x B995 x H1650 mm
Gewicht/Verstärkung: 115 kg / 3 Rohrbandagen verzinkt
Anschlüsse: 3 x 2" Gewindeeinsatz oben
- 293901** **PE3000 DF Überlauf-Sammelbehälter, 3.000 Liter**
Abmessungen in mm: L2230 x B995 x H1650 mm
Gewicht/Verstärkung: 165 kg / 3 Rohrbandagen verzinkt
Anschlüsse: 3 x 2" Gewindeeinsatz oben
- 29393** **PE4000 DF Überlauf-Sammelbehälter, 4.000 Liter**
Abmessungen in mm: L2430 x B999 x H1950 mm
Gewicht/Verstärkung: 235 kg / 4 Rohrbandagen verzinkt
Anschlüsse: 3 x 2" Gewindeeinsatz oben

Zubehör



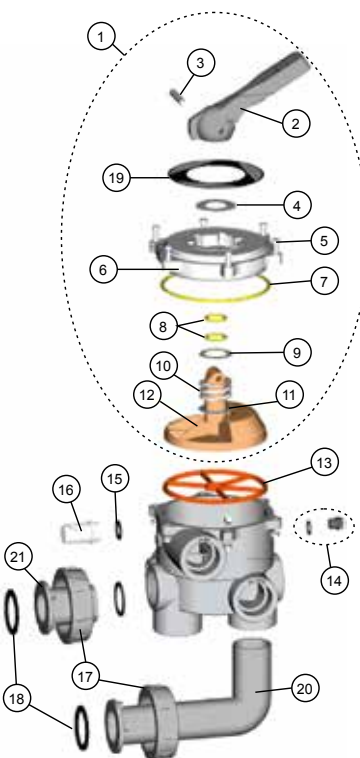
- 017805** Sechskantschraube V2A, M10 x 50 mm
- 017332** Beilagescheibe 10 mm
- 402035** Flansch DN80 DA90
- 402064** Dichtung DN80 DA90
- 402023** Bundbuchse DN80 DA90

6-WEGE-VENTILE TYP ASTRAL 1 1/2", 2", 2 1/2" UND 3"

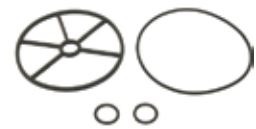


- 04443 6-Wege-Ventil Astral 1 1/2" I.G. schwarz, unverklebt
mit Verrohrungselementen zum Filter.
Lose im Karton verpackt.
Rohrabstand 125 mm
- 04443W 6-Wege-Ventil Astral 1 1/2" I.G. weiß, unverklebt
mit Verrohrungselementen zum Filter.
Lose im Karton verpackt.
Rohrabstand 125 mm
- 464628 6-Wege-Ventil Astral 2" I.G. weiß
mit Verrohrungselementen zum Filter, im Karton lose verpackt.
Rohrabstand 125 mm
- 464629 6-Wege-Ventil Astral 2" I.G. weiß
mit Verrohrungselementen zum Filter, im Karton lose verpackt.
Rohrabstand 230 mm
- 04650 6-Wege-Ventil Astral 2 1/2" I.G. schwarz
mit Verrohrungselementen zum Filter
im Karton lose verpackt.
- 428515 6-Wege-Ventil Astral 3" I.G. schwarz
ALL OPEN, mit 2 Stk. Stopfen 3"
(28515)
- 08331 6 Wege Ventil 1 1/2" I.G. weiß fertig verklebt (Typ Praher)
inkl. O-Ringe zur Filterverschraubung Rohrabstand 125mm
Düsen/Kanalanschluss 1 1/2" I.G. Pumpenanschluss DA50
- 08331WA detto jedoch alle Anschlüsse 1 1/2"

Ersatzteile 1 1/2" und 2" Ventile (schwarz)



- E1 04613 Oberteil schwarz **alte Ausführung**
- E1 046130 Oberteil schwarz **neue Ausführung** (4404120098)
- E2 04620 Griff
- E3 044432 Stift
- E5 08438 Schraube M6
- E6 04621 Deckel
- E7/8 046160 Dichtungssatz (Sterndichtung
Wellendichtung und O-Ring Deckel) **alte Ausführung**
u. 13
- E7/8 046161 Dichtungssatz (Sterndichtung, (4404120096)
Wellendichtung und O-Ring Deckel) **neue Ausführung**
u. 13
- E9 044434 Beilagescheibe für Feder
- E10 044435 Feder
- E12 04627 Ventilteller
- E14 047981 Stopfen mit Dichtung 1/4"
- E16/15 04617 Schauglas mit Dichtung
- E17 04622 Überwurfmutter
- E18 08116 O-Ring für Ventilanschluss
- E19 044424 Etikett
- E20 04481 Ventilbogen 1 1/2" mit Flansch 90°, DA 50
- E20 044811 Ventilbogen 2" mit Flansch 90°, DA 50
- E21 04482 Ventilanschluss gerade mit Flansch, 1 1/2"
- E21 044821 Ventilanschluss gerade mit Flansch, 2"



Gruppe B